



Dokumentation Haus L2.1/07 5.5 Zimmer Wohnhaus

Linear, kompakt und funktional



Aussenputzfarbe grundsätzlich nach Auswahl Bauherr

- Zeitgemässe Architektur
- Zwei Vollgeschosse und Keller
- Wohnen/Essen mit Loftbereich, offene Galerie im Obergeschoss
- Massivbauweise in Stein
- Familienfreundlich
- Offener Grundriss und flexibel nutzbare Zimmer
- Individuelle Ausgestaltung des Aussen- und Innenraums
- Minergie-Standart als Option möglich
- Ästhetische Ausarbeitung bis ins Detail
- Statik, Elektro, Sanitär und Heizung wird durch Fachingenieure geplant
- Qualitäts-, Kosten- und Zeitkontrolle

Anzahl Zimmer: 5.5

Geschossfläche SIA416: Beheizt 197m², Keller 68.7m²

Kubatur SIA116: 855m³

Aussenmasse: 8.30 x 12.50m



Unsere Systemwohnbauphilosophie

Seit über 25 Jahren sind wir im Wohnungsbau tätig. Über diese Zeit haben wir alle unsere Erfahrungen gesammelt und zusammen mit dem aktuellsten Wissenstand des Bauwesens kombiniert. Daraus sind Gebäude entstanden, welche sich räumlich auf die wesentlichen Qualitäten des Wohnbaus konzentrieren. Das hier vorgestellte Systemhaus ist somit ein Resultat der wichtigsten Qualitäten, Eigenschaften und Bedürfnissen. Die individuelle Auswahl von Oberflächen und Ausgestaltung bietet zudem Ihnen als Bauherrschaft die Möglichkeit, ihr eigenes Heim nach ihren persönlichen Vorstellungen zu gestalten.

Stetige unvorhergesehene Aufpreispolitik und niedrige verfügbare Budgets für Oberflächen und Armaturen sind uns fremd. Wir sind an einem langfristigem Beziehungsnetz zwischen Bauherrschaften und Architekt interessiert.



Unverbindlich und kostenlos

Alle vorgängigen Beratungen, die erste Projektierung auf Ihrem Bauland und das Erarbeiten von Entscheidungsgrundlagen erfolgt bei uns stets kostenlos und unverbindlich für Sie.

Architektonischer Beschrieb

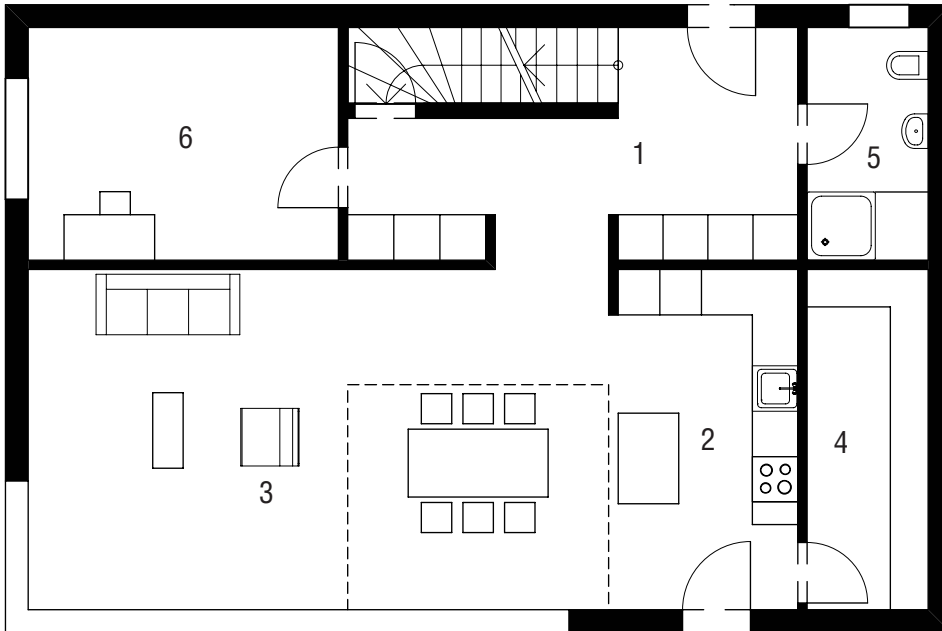
Das Gebäude wurde als kompakter, geradliniger Baukörper konzipiert, der mit seiner ruhigen Form in jede erdenkliche Geländesituation integrierbar ist. Der Grundriss im Innern des zweigeschossigen Baukörpers ist sehr linear und funktional organisiert. Im Erdgeschoss gehen Küche, Ess- und Wohnbereich in einer lockeren Raumfolge ineinander über. Im Obergeschoss sind grosszügige Zimmer vorgesehen, welche durch eine offene Galerie erschlossen sind.

Zum Gartenbereich ist das Gebäude durch zwei Fensterebenen offen gehalten und lässt somit den Wohnbereich fast fließend in das Grüne übergehen. Die Fensterflächen der restlichen Fassadenfronten sollen die Intimität der Bewohner bewahren.

Die Aussenfarbe ist im dargestellten Projekt braun-rot. Es sind durchaus weitere Farben nach Wunsch der Bauherrschaft denkbar. Ebenfalls kann die Innenarchitektur den Bedürfnissen der Bewohner angepasst werden.

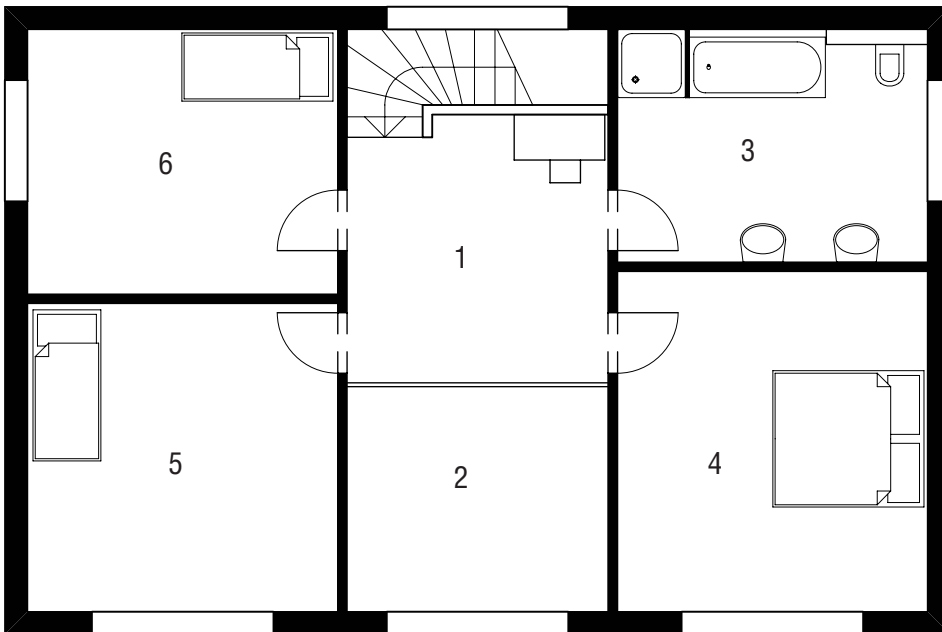
Das Gebäude ist so konzipiert, dass es problemlos an verschiedene Gelände- und Landsituationen angepasst werden kann.





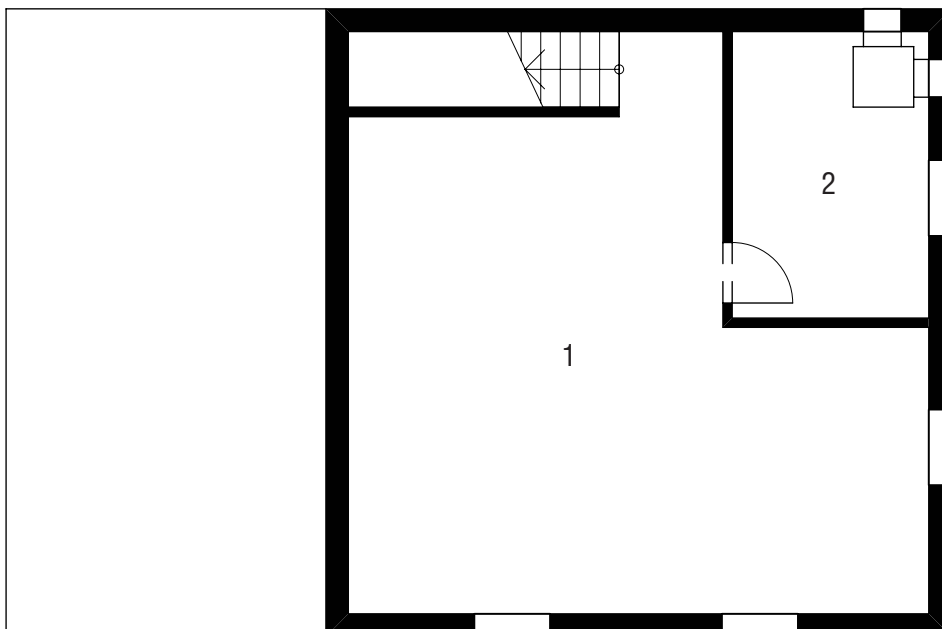
Erdgeschoss

- 1. Entrée/Garderobe 14.0m²
- 2. Küche 10.7m²
- 3. Wohnen/Essen 35.1m²
- 4. Reduit 7.2m²
- 5. WC/DU 4.9m²
- 6. Zimmer I 12.6m²



Obergeschoss

- 1. Galerie 11.9m²
- 2. Luftraum
- 3. Bad 12.6m²
- 4. Zimmer II 18.5m²
- 5. Zimmer III 16.7m²
- 6. Zimmer IV 14.4m²



Keller

- 1. Keller 44.4m²
- 2. Haustechnik 9.9m²

Baubeschrieb

Bauparzelle

Erdarbeiten

Humusabtrag / Baugrubenaushub

Humusabtrag maschinell, bis zu einer Stärke von 30 cm, auf der Gebäudefläche plus 150 m² zusätzlich. Baugrubenaushub maschinell bei normalen Bodenverhältnissen, 1.80 m tief, im Mittel gemessen, auf der Gebäudefläche plus allseitig 1.00 m. Humus- und Aushubdeponie auf der Baustelle, Transportdistanz max. 30 m. Abtransport inkl. Deponiegebühr.

Baukonstruktion

Fassadengerüst

SUVA-konformes Fassadengerüst ab Rohplanie.

Kanalisation

Alle Kanalisationsleitungen unter Fundamentplatte in PVC-Rohren, leicht einbetoniert bis Anschluss an Gemeindekanalisation. Standrohr über Boden für Kondensat Wärmepumpe, Heizungsentleerung und Boilersicherheitsventil.

Fundamentplatte

Gemäss Ingenieurplänen

Kellerumfassungswände

Kellerumfassungswand Beton 25 cm stark, rohe Schalung.

Kellerinnenwände

Kalksandstein 12 cm stark, roh abgesackt.

Lichtschächte

Betonlichtschächte inklusive verzinkte Gitterroste (nicht befahrbar).

Kellerfenster

Kipfenster aus Kunststoff

Grösse 100/60 cm, mit Isolierverglasung

Decken über UG und EG

Beton gemäss Ingenieurplänen

Umfassungswände EG und OG

Backstein-Mauerwerk 15 cm stark, Aussenisolation 140 mm (Polystyrol), theoretischer U-Wert 0.21 W/m²K.

Innere Tragwände EG und OG

Backstein 12.5 cm stark.

Fassade bis Unterkante-Dachkonstruktion

Grundputz, organisch gebundener Fertigputz eingefärbt, abgerieben, Körnung 2 mm, Farbe und Struktur nach Muster.

Briefkasten

Modell nach Auswahl, Kostenrahmen Fr. 250.-/Stk

Dachkonstruktion

Flachdachaufbau mit EPDM-Dichtungsbahnen

Kiesaufbau

Vorteile EPDM: langlebig, dauerelastisch, keine Versprödung. Ökologischer als andere Systeme

Spenglerarbeiten

In Titanzink

Fassadenfenster

Vollrahmen-Fenster in Kunststoff weiss, Isolierverglasung 2-fach mit Edelgasfüllung und Wärmeschutzbeschichtung U-Wert 1.0 W/m²K, ringsumlaufender Gummidichtung im Falz montiert mit oberen Rahmenverbreiterungen.

Sicherheitsstufe Duo.

Fensterbänke innen

MDF Kunstharz gestrichen, auf Brüstung montiert.

Hauseingangstürfront

Türblatt Alupan 65 mm isoliert, Kunstharz gestrichen, inklusive Drückergarnitur, Türrahmen in Hartholz mit Doppelfalz, Gummidichtung, Türe Alupanblatt mit 3-Punktverschluss und Schliesszylinder, 3 Herculabänder.

Verbundraffstoren

Gebördelte Leichtmetall-Lamellen, thermolackiert, 90 mm breit, inklusive Getriebe und Kurbelstange sowie Führungsschienen in Alu farblos eloxiert. Farbe nach Standardkollektion.

Fensterbänke aussen

Bei allen Fenstern und Türen im EG und OG in Alu eloxiert.

Elektrische Installationen

Allgemein

Alle elektrischen Leitungen inklusive Haussicherungstableau mit Fehlerstromschutzschalter für Installation 230 V sowie Potentialausgleich.

Inklusive Haupt-, Bezüger- und Erdleitung, Aussenzählerkasten oder Messteil auf Sicherungstableau und Anschlussgebühren.

Die Lichtinstallationen, Wärmepumpe, Aussensteuerung, Boiler, Küchenapparate, Telefon und Fernsehen erfolgen gemäss separatem Projektplan und Beschrieb durch einen eidg. dipl. Elektroplaner.

Die Planung sowie der Beschrieb wird konkret für das Projekt erstellt.

Heizungsanlage

Heizungsanlage

Luft/Wasser-Wärmepumpe mit Ansaug- respektive Ausblaskanälen für Eckaufstellung inklusive Speicher wärmegeklämt mit Tauchheizkörper für Not- und Zusatzheizung sowie Temperaturregler und Begrenzer.

Steuerung

Mikroprozessorgesteuerter Wärmepumpenregler mit Aussen- und Rücklauffühler für witterungs- und wärmebedarfsabhängige Regelung. Diagnoseprogramm zur Abfrage von Betriebszuständen in der Heizungsanlage.

Wärmeübertragung EG, OG

Niedertemperatur-Fussbodenheizung, Temperaturgefälle 45/35°C. Fussbodenheizung mit 100% diffusionsdichtem Mehrschichtrohr mit elektrischen Thermostatventilen in Wohnen/Essen und Zimmer I bis IV

Warmwasseraufbereitung

Elektrostandboiler 300 Liter inklusive Sanitär- und Elektroanschluss.

Innenausbau

Türen

Gestrichen mit 3-seitig umlaufender Gummidichtung. Türblätter in Röhrenspan mit Massivholzkanten beidseitig glatt inklusive Drückergarnitur. Im EG bis DG in Eiche, Buche, furniert und fertig behandelt.

Wandschrank

Wandschrank allseitig mit PVC-Beschichtung, Innenausstattung: Kleider-, Putz- oder Tablarschrank.

Fussleisten / Sockel

Bodenbeläge Pauschalen gemäss Kostenvoranschlag.

Treppe und Vorplatz OG Sockel aus textilem Bodenbelag gekurbelt.

Entrée, Wohnen-Essen und Küche Plattensockel.

Kittfugen

Kittfugen (Übergang Boden / Wand) der Sockelplatten

Kittfugen in den Nassräumen inbegriffen

Untergeschoss

Keller und Haustechnik

Boden Beton, Zementüberzug

Wände roh

Decke roh

Treppe UG-EG in Stahlbeton mit Zementüberzug

Erdgeschoss

Entrée

Boden Isolation 100 mm, Unterlagsboden, Plattenbelag

Wände Grundputz, Abrieb eingefärbt, Körnung 2 mm

Decke Spritzputz

WC/DU

Boden Isolation 100 mm, Unterlagsboden, Plattenbelag

Wände Grundputz, Plattenbelag bis zur Decke

Decke Spritzputz

Küche

Boden Isolation 100 mm, Unterlagsboden, Plattenbelag

Wände Grundputz, Abrieb eingefärbt, Körnung 2 mm. Im Bereich zwischen Unter- und Oberbauten von Küchenkombination Plattenbelag

Decke Spritzputz

Wohnen / Essen

Boden Isolation 100 mm, Unterlagsboden, Belag

Wände Grundputz, Abrieb eingefärbt, Körnung 2 mm

Decke Spritzputz

Zimmer I

Boden Isolation 100 mm, Unterlagsboden, textiler Bodenbelag

Wände Grundputz, Abrieb eingefärbt, Körnung 2 mm.

Decke Spritzputz

Treppe EG-OG

In Stahlbeton mit Zementüberzug, Tritte mit textilem Bodenbelag belegt

Obergeschoss

Galerie

Boden Isolation 20 mm, Unterlagsboden, textiler Bodenbelag.

Wände Grundputz, Abrieb eingefärbt, Körnung 2 mm.

Decken Spritzputz

Bad

Boden Isolation 20 mm, Unterlagsboden, Plattenbelag.

Wände Grundputz, Plattenbelag bis zur Decke.

Decken Spritzputz

Zimmer

Böden Isolation 20 mm, Unterlagsboden, textiler Bodenbelag.

Wände Verputz, Abrieb eingefärbt, Körnung 2 mm

Spritzputz

Kücheneinrichtung

Die Einteilung, Abdeckung, Fronten, Möbel, Tablare, Sockel und Apparate erfolgen gemäss separatem Projektplan und Beschrieb durch einen Küchenbauer.

Die Planung sowie der Beschrieb wird für das konkrete Projekt erstellt.

Sanitäre Apparate

Aussenhahn

Mit 8m Wasserleitungslänge ab Wasserhauptverteilung.

Montage und Leitungen

Montage und Anschlüsse sämtlicher Apparate, Armaturen und Garnituren. Ablaufleitungen in Kunststoff bis Kanalisation geführt. Wasserzuleitungen in Kunststoffrohr Pex-System Rohr in Rohr bis und inklusive Verteilbatterie. Wasserzuleitung bis Verteilbatterie.

Die Planung und Montage erfolgt gemäss separatem Projektplan und Beschrieb durch einen eidg. dipl. Sanitärinstallateur, respektive dem Lieferanten. Die Planung sowie der Beschrieb wird für das konkrete Projekt erstellt.

Änderungen vorbehalten. Wiedlisbach 2007

Verfügbare Optionen

-Option Minergie inkl. Zertifizierung

-Option erweiterte offene Galerie anstatt Zimmer III

-Option losgelöste Doppelgarage

-Option Gedeckter Sitzplatz

Die entsprechenden Mehr- respektive Minderkosten berechnen wir Ihnen gerne zum konkreten Wohnhausprojekt.

Für Fragen und weitere Auskünfte stehen wir Ihnen gerne zur Verfügung. Tel 032 636 35 27